

# Schulskifahrt März 2019



Informationen zur Fahrt nach  
*Inzell / Winklmoosalm*  
(09.03. – 16.03.2019)

# Warum Schulschifahrt?

## ■ Gruppenerlebnis:

- Die 9 ist im 5. Jahr das letzte gemeinsame Jahr vor der Oberstufe
- Skifahrt daher auch als Abschlussfahrt dieser Zeit geeignet
- Alle sind tagsüber in Skigruppen und abends im Haus zusammen
- Abendprogramm wird gestaltet, um das Gruppenerlebnis zu verstärken
- Viele emotionale Erlebnisse auf der Piste und abends
- Schüler lernen sich untereinander besser und anders kennen
- Klassenübergreifend -> Oberstufe
- Schüler und Lehrer lernen sich auf verschiedenen Ebenen anders kennen (Skilehrer, Klassenlehrer, „Reiseleiter“, Aufsichtsperson usw.)
- Anderer Umgang als in der Schule möglich

# Rund um die Skikurse

## ■ Skikurse

- Durchgeführt im *Tandemsystem Lehrer-Begleiter*
- Gruppen werden im Vorfeld nach Leistungsstärke eingeteilt und täglich überdacht
- Am ersten Tag wird zusätzlich bei Fortgeschrittenen die Fahrfähigkeit getestet
- Anfänger bekommen Schulung am Anfängerhang
  - Ziel ist es, möglichst früh und dennoch sicher blaue Pisten zu fahren
- Skikurse finden täglich 9.30 Uhr – 12.00 Uhr und 13.00 – 15.00 Uhr statt
- Reflexion im Klassenverband zur Abendstunde
- Teilnahme ist verpflichtend
- **Keine Schülerin / kein Schüler fährt allein durch das Skigebiet!!!**

# Alternativprogramm

- Was machen die, die nicht mehr fahren können bzw. sich im Vorfeld für das Alternativprogramm gemeldet haben?
  
- Es gibt ein Alternativprogramm z.B.:
  - Salzburg,
  - Erlebnisbergwerk Berchtesgaden
  - Königssee
  - Chiemsee – Inseltour
  - Dokumentation Obersalzberg
  - Rauschberg / Winklmoosalm
  - Wandern etc.
  
- Wenn man nicht Ski fährt, ist das **Alternativprogramm verpflichtend**
- Es gibt kein „Abhängen“ im Haus

# Organisatorisches im Vorfeld

## ■ Finanzielles

### ■ Kalkulation:

- *Fahrt kostet incl. Skipass 320 €*
- *Alternativprogramm entspricht ungefähr den Kosten des Skipasses*
- *Materialausleihe*
  - *Skier 20 €*
  - *Schuhe 10 €*
  - *Helm 6 €*
- *Reiserücktrittsversicherung: 17,50 €*
- *Großer Skipass – 6 Tage Steinplatte: 10 €*
- *Wer eigenes Material nutzt zahlt entsprechend weniger*
- *Taschengeld incl. Selbstverpflegung: 50 €*

# Organisatorisches im Vorfeld

## ■ Material – selbst mitzubringen

– Kleidung (siehe unten)

– *Sonstiges*

■ *Taschengeldvorschlag: 50 € (7 € pro Tag)*

– *Eigentlich ist vor Ort nur der Einkauf Lebensmittel notwendig*

■ *keine Wertsachen mitnehmen (Schmuck, wertvolle i-pods etc.)*

■ *keine Musikanlagen mitnehmen, Musikinstrumente erwünscht*

■ *Handy schon, wenn es nicht zu wertvoll ist*

■ **Gepäck: Nur 1 Gepäckstück mit maximal 20 kg**

(bitte auf jeden Fall einhalten!!!)

# Organisatorisches im Vorfeld

## ■ Material – selbst mitzubringen

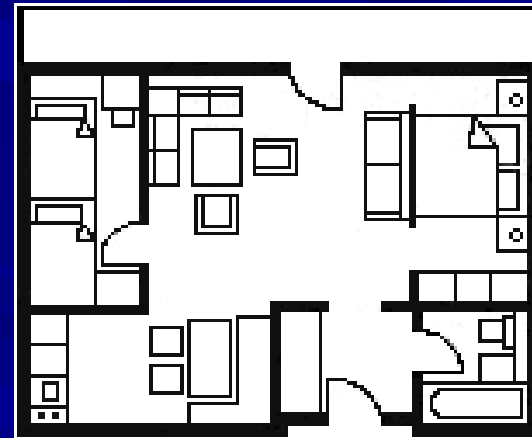
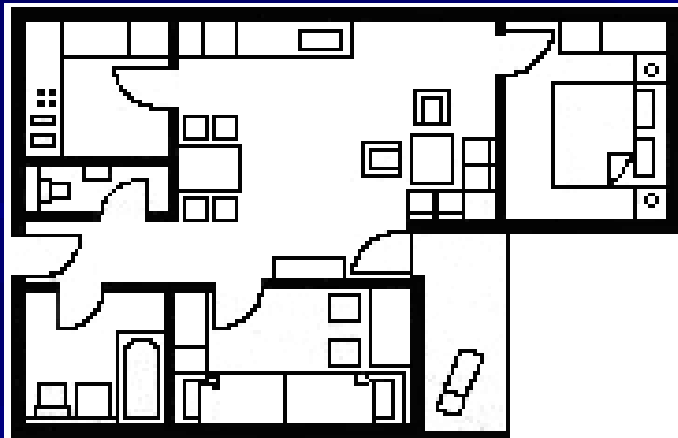
### ■ 2. *Kleidung*

- **Skibekleidung:** Anorak, Skihose , lange Strümpfe, Sonnenbrille / Schneibrille (wenn vorhanden oder ausgeliehen), Skiunterwäsche
- **Übrige Kleidung:** festes Schuhwerk mit dicker Profilsohle für evtl. Schneewanderungen, T-Shirts, Sweatshirts, Trainingsanzug bzw. bequeme Freizeitbekleidung, Schlafanzug, Socken, Unterwäsche, Hausschuhe

# Los geht's – die Unterkunft

## ■ Chiemgau Appartements

- fünf verschiedenen Größen von 30 - 75 m<sup>2</sup> für 2-6 Personen
- Dusche oder Badewanne und WC
- Telefon, Digitalem-TV, Balkon oder Terrasse
- Küchenzeile bzw. Küche mit 2 Kochplatten, Kühlschrank und Geschirr ausgestattet.





# Los geht's – die Unterkunft

## ■ Chiemgau Appartements

- Hallenbad, Fitnessraum, Tischtennis-, Billiardraum und Kicker
- Aufenthalts- und Fernsehraum
- Internetkaffee und Konferenzraum
- Brötchen- und Getränkeservice
- Alle Zimmer verfügen über einen WLAN Zugang (Kosten).
- **ca. 5 - 10 Gehminuten entfernt:**
  - *Einkaufsmöglichkeiten*
  - *Restaurants*
  - *Busbahnhof*
  - *Arzt*
  - *Eislaufzentrum*



# Los geht's – das Skigebiet

## ■ *Winklmoosalm*

- 5 Lifte & Bahnen
- 12 km präparierte Pisten Funpark
- Skivergnügen von 750 m bis 1500 m
- 4 Skihütten
- *Optimale Bedingungen für Anfänger*



# Los geht's – das Skigebiet

## Steinplatte

- 13 Lifte & Bahnen
- 44 km präparierte Pisten
- Funpark / Snowpark
- Skivergnügen von 750 m bis 1900 m



# Regeln

## ■ Verhaltensregeln

- Angemessenes höfliches und respektvolles Verhalten gegenüber allen Fahrtbegleitern und Personal vor Ort ist selbstverständlich!
- Teilnahme an Skikursen und abendlicher Besprechung sowie angekündigten Programmpunkten ist Pflicht
- Jeder ist um *22.00 Uhr* im eigenen Zimmer - Zimmerlautstärke
- Bettruhe *ist um 23.00 Uhr*
- Klassenlehrer überwachen Nachtruhe (wohnen auch im Haus)
- Jeder/Jede schläft im eigenen Bett
- **Absolutes Alkohol- und Rauchverbot!**

# Regeln

- Schwere Vergehen oder Wiederholungen von Vergehen führen zu einer Verkürzung der Reise!
- **Bei diesen Vergehen folgt die direkte Heimreise nach Benachrichtigung der Erziehungsberechtigten:**
  - Drogen jeglicher Art
  - Straftaten
  - Ausländerfeindlichkeit und Rechtsextremismus
- Die Heimreise erfolgt dann auf eigene Kosten!

# Wichtigste Daten

■ Diese Präsentation ist auf der Homepage des EBGs zu finden

## ■ Kontakte:

- Herr Schulze Havixbeck: 0151 – 61103933,  
olischulze@yahoo.de
- Unterkunft: Chiemgau – Appartements  
Lärchenstraße 7  
83334 Inzell  
Tel.: 08665 - 6740



■ WIR FREUEN UNS AUF EINE SCHÖNE KLASSENFAHRT!!!

Das Skifahrtteam und die Klassenlehrerinnen und -lehrer  
*des EBG - Unna*